

# Välkommen till diskussion kring

”Psykosocialt stöd i diabetesvården – vilka är behoven och hur möter vi dem?”

Personer med diabetes i Region Stockholm upplever oftare ett behov av psykosocialt stöd än i övriga Sverige. Vad innebär det för individen, vården och vilka lösningar finns?

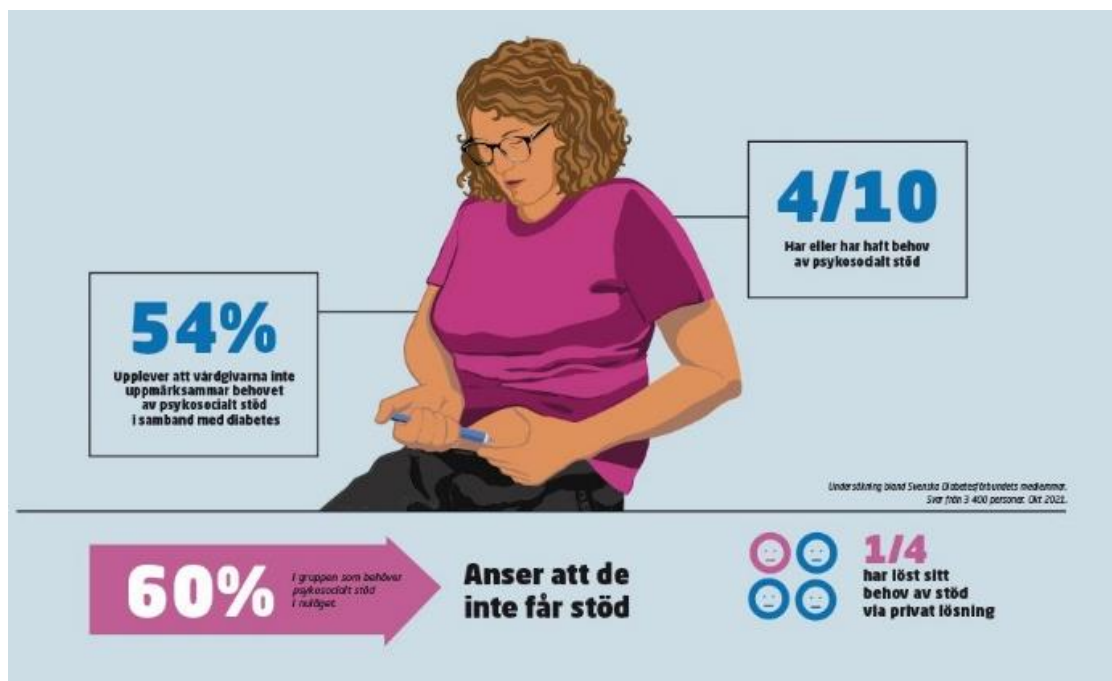
**Tid och plats:** Järvaveckan, Onsdag den 1 juni 17.30-18.30.

Spånga IP, Stockholm: Solhems hagväg 2

## Medverkande i diskussionen

- Désirée Pethrus, KD, Ordförande Vårdens kunskapsstyrningsnämnd
- Lars Bryntesson, S, 2:e vice ordförande Vårdens kunskapsstyrningsnämnd
- Björn Ehlin, ordförande Svenska Diabetesförbundet
- Louise Granlund, vice ordförande Ung Diabetes
- David Nathanson, Endokrinolog Karolinska Institutet som inleder med att ge forskningsperspektivet på sambanden mellan diabetes och psykisk ohälsa

Läs mer: [Diabetesförbundet på Järvaveckan](#)



Läs vår rapport om behovet av psykosocialt stöd och om vårt påverkansarbete

Varmt välkommen, besök oss även gärna i vårt tält under Järvaveckan 1-3 juni!

Hälsningar,  
Svenska Diabetesförbundet